



Miért töltene órákat a hibafeltárára ?

MEGOLDÁS: OPEL DIAGNOSZTIKAI PROGRAM CSOMAG



www.opel-autodiagnostika.com

Kormány szöghelyzet szenzor (SAS) kalibráció Vectra C, Astra H típusokon az opel autódiagnosztikai programunkkal (CAN verzió)

Mielőtt a folyamatot elkezdenéd, győződj meg róla, hogy a járműhöz megvan a biztonsági kódod.

1. Vedd fel a kapcsolatot a CIM vezérlőegységgel. (kormányoszlop elektronika)
2. Menj rá a paraméterek fülre, és jelöld ki a "SAS offset" paramétert. Ez mutatja a kormánykerék aktuális pozícióját és változását ahogyan forgatod a kormánykereket.

The screenshot shows the 'AutoScanner Opel CAN' software interface. The 'Parameters' tab is active, displaying a list of live data parameters. The 'SAS Offset' parameter (ID 11) is selected and highlighted in blue, with its current value shown as 1032. A yellow callout box points to the 'SAS Offset' parameter in the list. The 'Selected Parameter Current value' field displays '1032'. Below the list, a graph shows the 'SAS Offset' value fluctuating between approximately -5000 and 5000. The interface also includes buttons for 'DTC', 'Print', 'STOP', and 'EgBT', along with a timer showing '00:00:52'.

#	Live Data Parameters	Value	Unit
1	KEY IN Status	Inactive	
2	Accessory Status	Active	
3	Ignition Status	Active	
4	Chirp Request	Inactive	
5	Right Stalk Switch Status	Inactive	
6	Left Stalk Switch Status	Inactive	
7	Horn	Inactive	
8	Steering Wheel Control	No Va...	
9	Right Stalk Switch	No Cr...	
10	Cruise Control Switch	Inactive	
11	SAS Offset	1032	
12	Steering Angle Sensor	OK	
13	SAS Offset	Inactive	
14	Steering Angle Sensor	Click...	
15	Remote Key	Inactive	
16	Remote Key Detected		
17	Remote Key Function	Inactive	
18	Remote Key Battery Status	OK	

3. Menj bele a speciális fülbe és válaszd ki "Steering Angle Calibration"-t a listából. (Kormány szöghelyzet szenzor kalibráció)



Autódiagnosztikai műszer OPEL típusokhoz
Kizárólagos hivatalos magyarországi forgalmazó:
www.opel-autodiagnostika.com



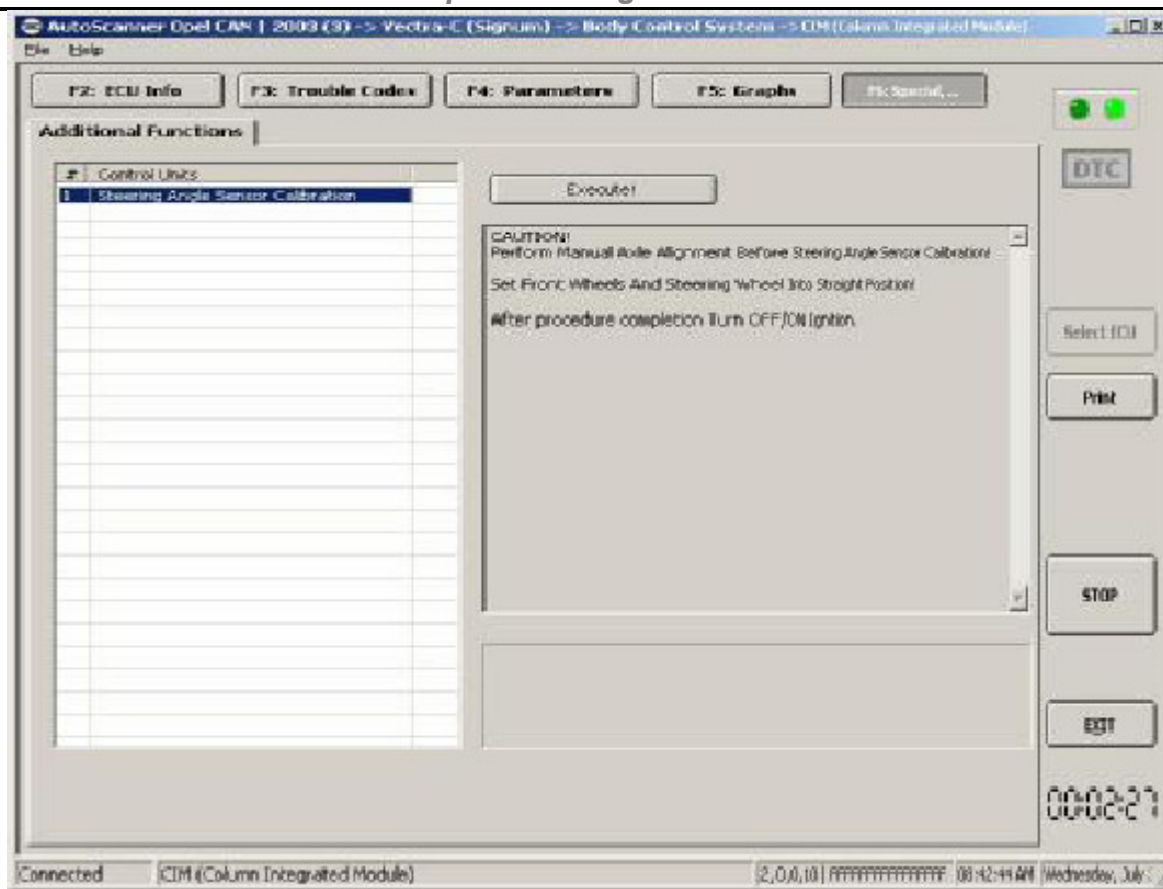


Miért töltene órákat a hibafeltárára ?

MEGOLDÁS: OPEL DIAGNOSZTIKAI PROGRAM CSOMAG



www.opel-autodiagnosztika.com



4. Kattints a végrehajt (Execute) gombra. Az előugró ablakba írd be a jármű helyes biztonsági kódját és kattints az OK gombra.



Autódiagnosztikai műszer OPEL típusokhoz
Kizárólagos hivatalos magyarországi forgalmazó:
www.opel-autodiagnosztika.com



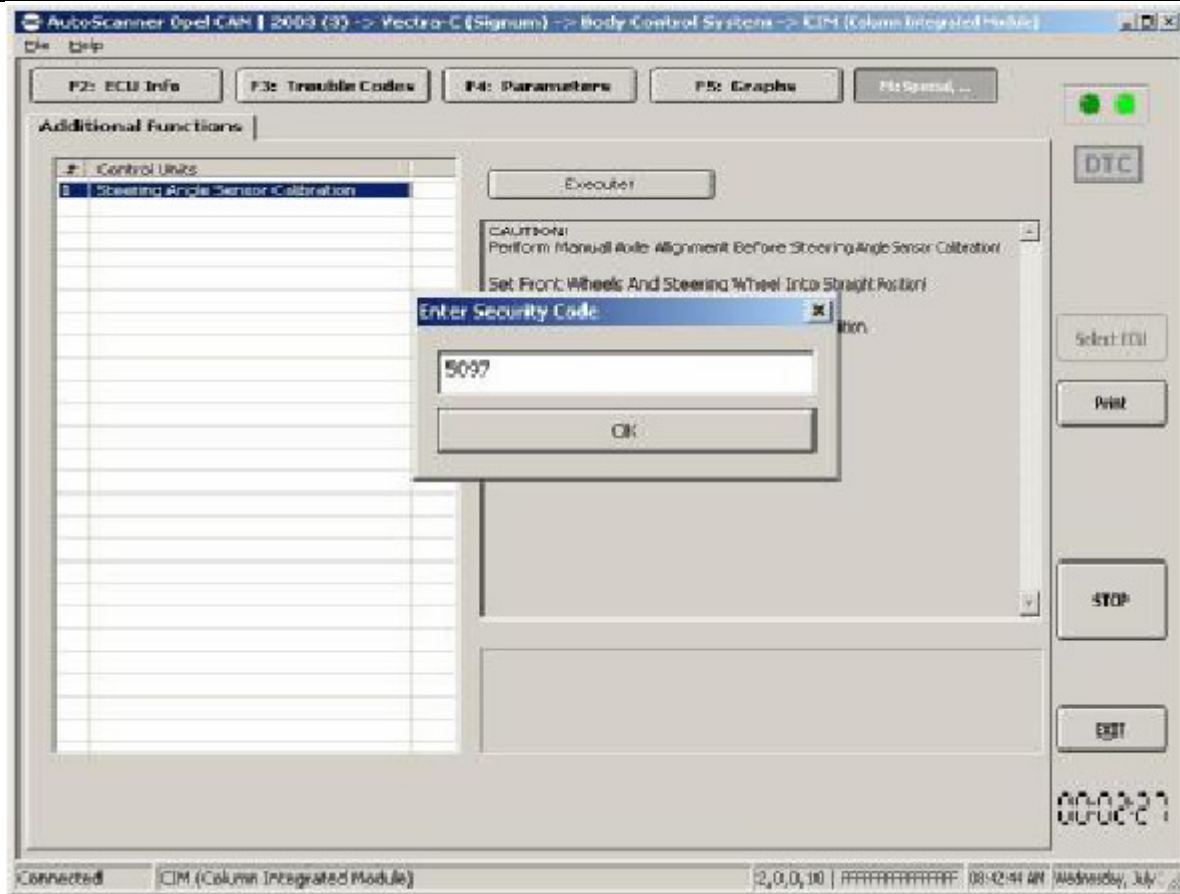


Miért töltene órákat a hibafeltárára ?

MEGOLDÁS: OPEL DIAGNOSZTIKAI PROGRAM CSOMAG



www.opel-autodiagnostika.com



5. Ha a kód helyes, akkor a program kérni fog, hogy állítsd a kormánykereket egyenes állásba.



Autódiagnosztikai műszer OPEL típusokhoz
Kizárólagos hivatalos magyarországi forgalmazó:
www.opel-autodiagnostika.com



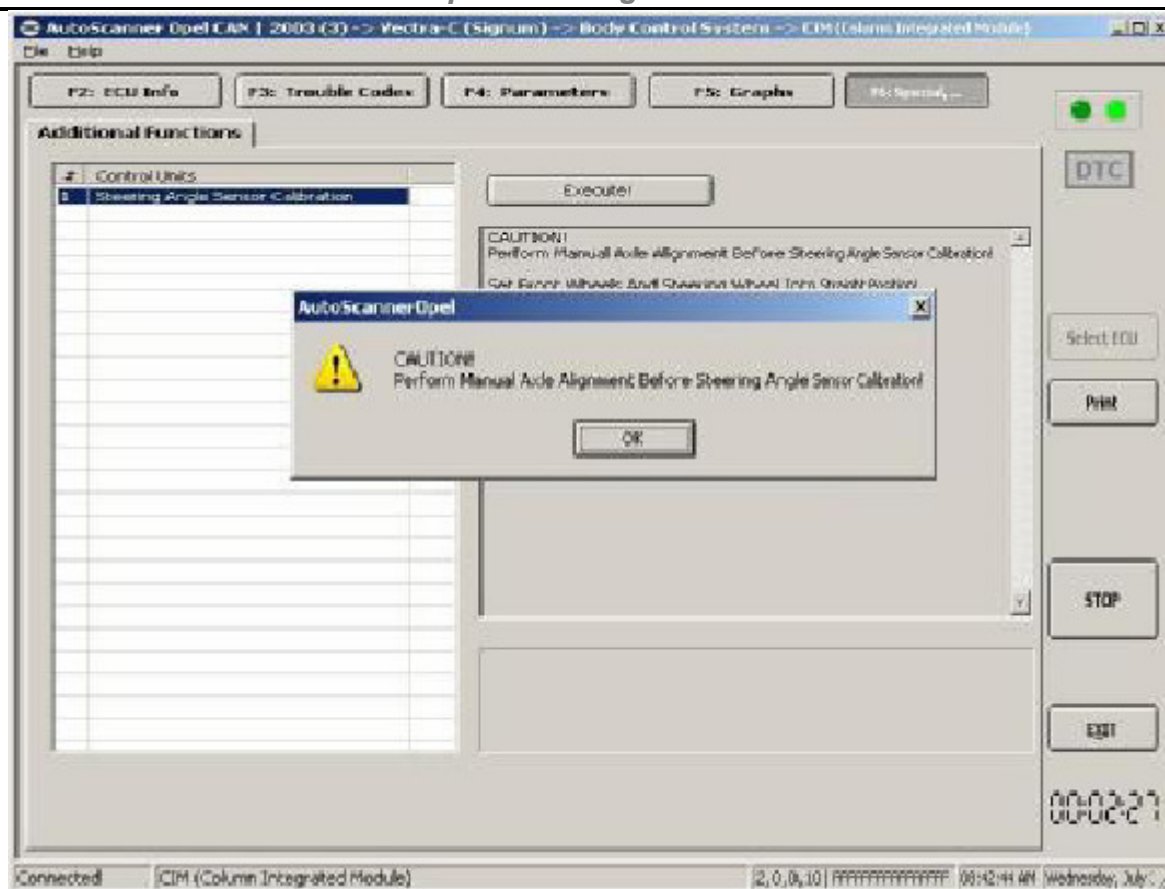


Miért töltene órákat a hibafeltárára ?

MEGOLDÁS: OPEL DIAGNOSZTIKAI PROGRAM CSOMAG



www.opel-autodiagnostika.com



6. A művelet befejezéséhez a gyújtást kapcsolj ki, aztán majd be. Ha a fentiek gond nélkül mentek, akkor az élő adatok között a "SAS Offset" paraméternek **nullának** kell lennie.



Autódiagnosztikai műszer OPEL típusokhoz
Kizárólagos hivatalos magyarországi forgalmazó:
www.opel-autodiagnostika.com





Miért töltene órákat a hibafeltárára ?

MEGOLDÁS: OPEL DIAGNOSZTIKAI PROGRAM CSOMAG



www.opel-autodiagnosztika.com

The screenshot shows the 'AutoScanner Opel CAN' software interface. The main window displays a list of 'Live Data Parameters' for a 2003 Opel Vectra-C. The 'SAS Offset' parameter (ID 11) is highlighted, and a yellow callout bubble points to it with the text 'SAS Offset'. The 'Selected Parameter Current Value' is shown as '0'. Below the list is a graph for 'SAS Offset' with a y-axis ranging from -5000 to 5000. The graph shows a horizontal line at approximately 4000, with a small step down around the 10-second mark. The interface includes various control buttons like 'Check/Uncheck All', 'Freeze Data', 'Print', 'STOP', and 'EXIT'. The status bar at the bottom indicates 'Connected' to the 'GIM (Column Integrated Module)'.

#	Live Data Parameters	Value	Unit
1	KEY IN Status	Inactive	
2	Accessory Status	Active	
3	Ignition Status	Active	
4	Crank Request	Inactive	
5	Right Stalk Switch Status	Inactive	
6	Left Stalk Switch Status	Inactive	
7	Horn	Inactive	
8	Steering Wheel Control	No Ste...	
9	Right Stalk Switch	No Cr...	
10	Cruise Control Switch	Inactive	
11	SAS Offset	0	id
12	Steering Angle S...	OK	
13	BUZZER	Inactive	
14	Sound Type	Click...	
15	Remote Key	Inactive	
16	Remote Key Detected		
17	Remote Key Function	Inactive	
18	Remote Key Battery Status	OK	



Autódiagnosztikai műszer OPEL típusokhoz
Kizárólagos hivatalos magyarországi forgalmazó:
www.opel-autodiagnosztika.com

